

Activité 6	La structure du cœur
Compétences travaillées	- Extraire les informations d'un texte

1. Compléter le schéma grâce au texte suivant :

Le sang pauvre en dioxygène arrive d'abord dans le cœur par une **veine**, puis il entre dans l'**oreillette droite**. De là, il passe dans le **ventricule droit**, qui l'envoie vers les poumons grâce à une **artère**. Dans les poumons, le sang se recharge en dioxygène. Il revient ensuite vers le cœur par une **veine**, et arrive dans l'**oreillette gauche**. Le sang traverse ensuite le **ventricule gauche**, dont la paroi est très épaisse : c'est la **paroi du cœur (myocarde)**. Enfin, le ventricule gauche expulse le sang riche en dioxygène dans une grande **artère** qui distribue le sang dans tout le corps.

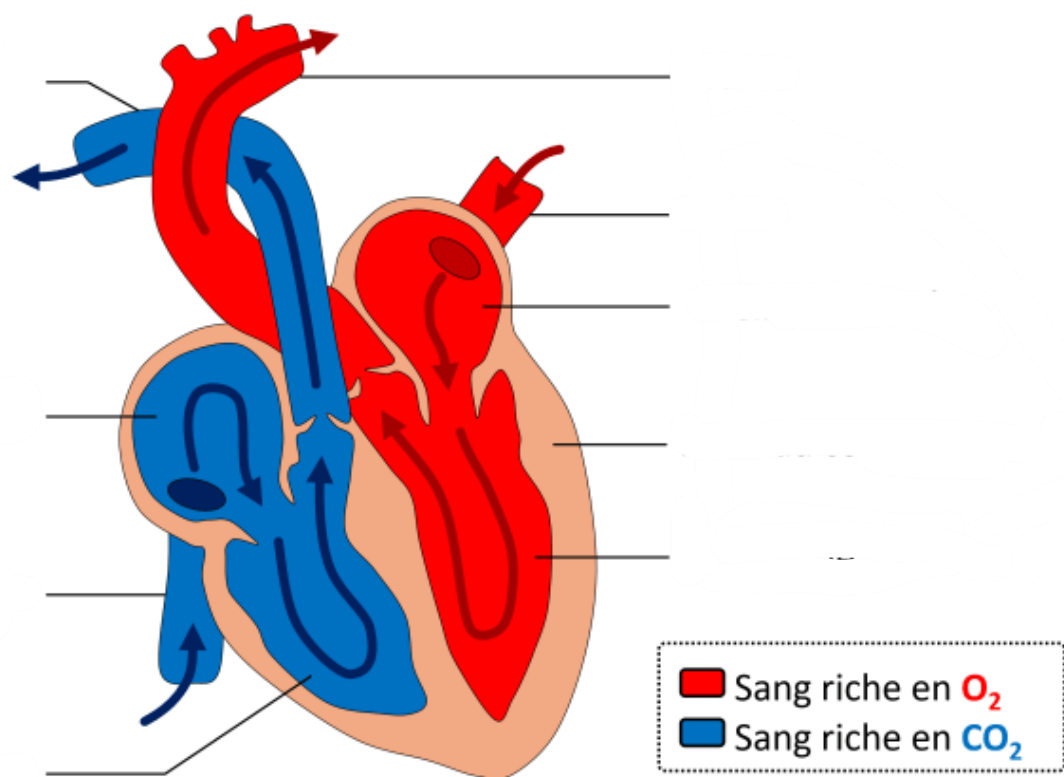
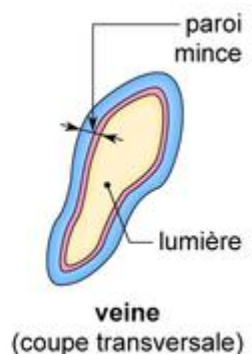
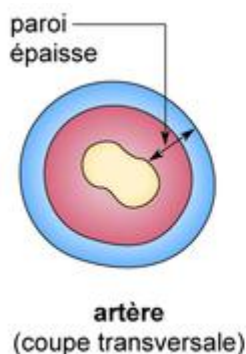


Schéma du trajet du sang dans le cœur

Artère : vaisseau qui **part du cœur** et transporte le **sang riche en oxygène** (sauf exceptions).

Veine : vaisseau qui **revient vers le cœur** en transportant le **sang pauvre en oxygène** (sauf exceptions).

Capillaire : **très petit vaisseau** où se font les **échanges** entre le sang et les cellules.



Activité 6	La structure du cœur
Compétences travaillées	- Extraire les informations d'un texte

2. Compléter le schéma grâce au texte suivant :

Le sang pauvre en dioxygène arrive d'abord dans le cœur par une **veine**, puis il entre dans l'**oreillette droite**. De là, il passe dans le **ventricule droit**, qui l'envoie vers les poumons grâce à une **artère**. Dans les poumons, le sang se recharge en dioxygène. Il revient ensuite vers le cœur par une **veine**, et arrive dans l'**oreillette gauche**. Le sang traverse ensuite le **ventricule gauche**, dont la paroi est très épaisse : c'est la **paroi du cœur (myocarde)**. Enfin, le ventricule gauche expulse le sang riche en dioxygène dans une grande **artère** qui distribue le sang dans tout le corps.

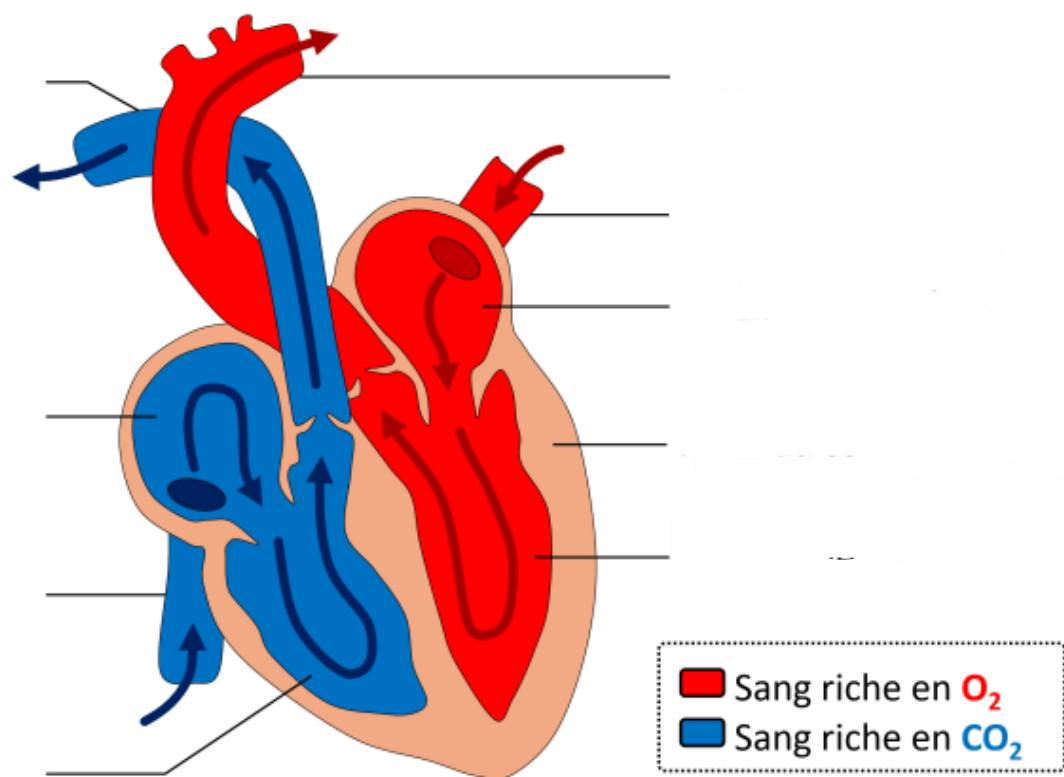


Schéma du trajet du sang dans le cœur

Artère : vaisseau qui **part du cœur** et transporte le **sang riche en oxygène** (sauf exceptions).

Veine : vaisseau qui **revient vers le cœur** en transportant le **sang pauvre en oxygène** (sauf exceptions).

Capillaire : **très petit vaisseau** où se font les **échanges** entre le sang et les cellules.

